

等 別：四等考試
類 科：建築工程
科 目：建築圖學概要
考試時間：3小時


座號：_____

※注意：(一)可以使用電子計算器。

(二)不必抄題，作答時請將試題題號及答案依照順序寫在試卷上，於本試題上作答者，不予計分。

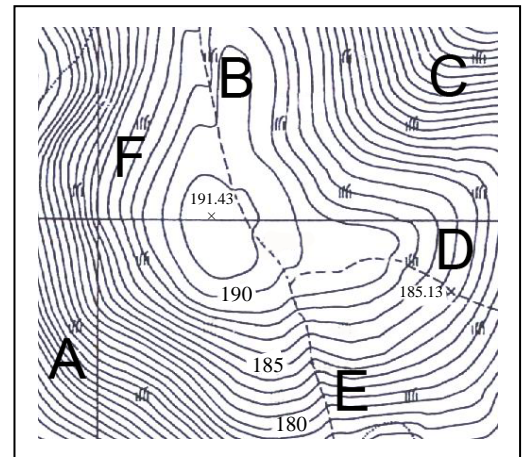
一、填充題，請依所列(1)~(10)代碼作答於試卷上：(每小格3分，共30分)

(一)依據CNS建築製圖規定：

1. 不同材料的管子，SSP指的是 (1) RCP指的是 (2)
2. 消防設備符號中，指的是 (3)
3. 槽型鋼的畫法是 (4)
4. 結構圖中的樓板，FS指的是 (5)

(二)臺灣北部某山坡地等高線如圖，北方向上。除1.題外，請回答是圖上A~E五個區域中的那一區域？

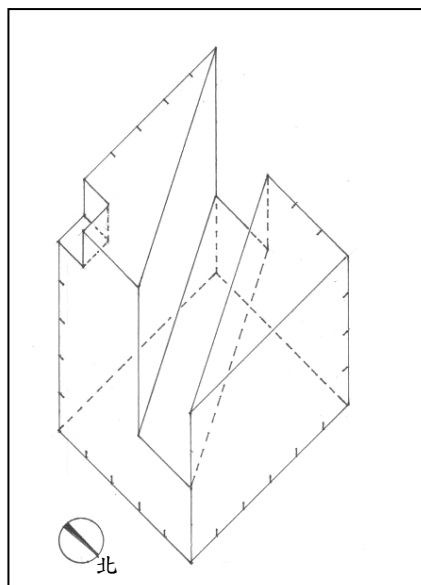
1. 整體地形是山峰還是山谷？ (6)
2. 冬至中午有最多日照的區域 (7)
3. 冬天比較能避開東北季風的區域 (8)
4. 可以觀賞日出與日落的區域 (9)
5. 坡度最陡的區域 (10)



二、繪圖：

有某建築物其等角透視圖(軸側圖)如圖所示，每格為1公尺。依此：

- (一)請繪製1.平面圖(上視圖) 2.西向立面圖 3.北向立面圖，比例為1/100。(注意運用虛線表達隱藏之變化)(15分)
- (二)假設該建築物材料為混凝土，請問其體積共有多少立方公尺？(10分)



(請接背面)

等 別：四等考試
類 科：建築工程
科 目：建築圖學概要

三、無障礙設施繪圖：(10分)

依據建築物無障礙設施設計規範，單扇門側邊應留設適當之操作空間，其因門扇開啟之方式及到達門之方向不同而異。請繪出推開門之操作空間三種。

四、設計施工圖：(35分)

某公園內擬在路邊平地設置 RC 斜屋頂矩形平面休憩涼亭一座，垂直投影面積至少為 3.5 公尺×3.5 公尺，下有數根柱子，三面有座椅，一面為開放進口。內部淨高為 2.4 m。請繪製設計施工圖：平面圖 (1/30)、剖面圖 (1/30) 各一。內容包含：座椅、結構系統 (柱、梁、基礎)、粉刷防水、重要細部作法、基本燈具、主要尺寸、連接至路邊排水溝等。